

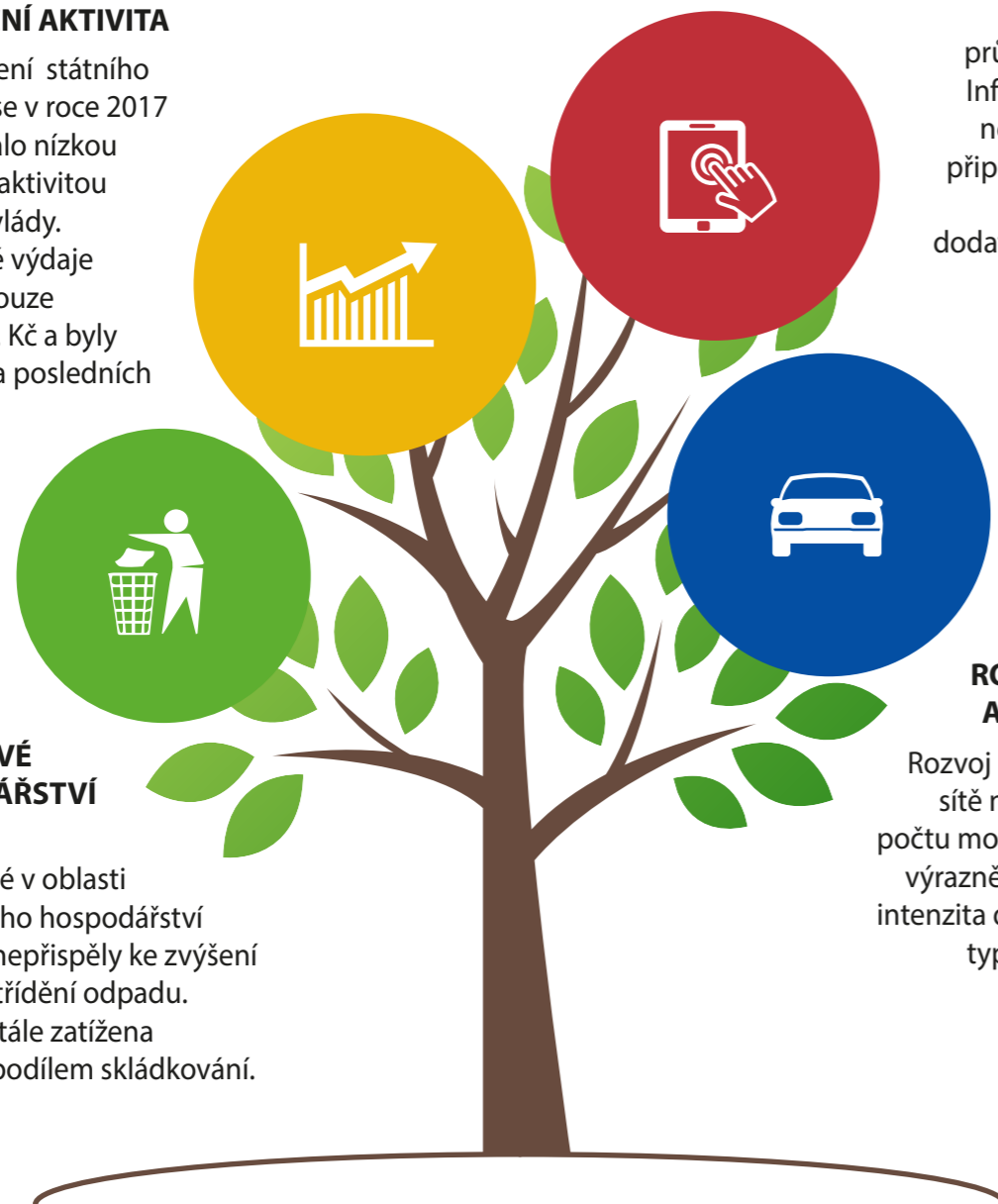
SHRNUTÍ ZJIŠTĚNÝCH NEDOSTATKŮ, KTERÉ VÝZNAMNĚ OVLIVŇUJÍ ÚROVEŇ VEŘEJNÉHO ŽIVOTA V ČR

INVESTIČNÍ AKTIVITA

Hospodaření státního rozpočtu se v roce 2017 vyznačovalo nízkou investiční aktivitou ze strany vlády. Kapitálové výdaje dosáhly pouze 81,75 mld. Kč a byly nejnižší za posledních 12 let.

ODPADOVÉ HOSPODÁŘSTVÍ

Investice realizované v oblasti odpadového hospodářství doposud nepřispěly ke zvýšení efektivity třídění odpadu. ČR je tak stále zatížena vysokým podílem skládkování.



DIGITALIZACE

Úroveň digitalizace ekonomiky a společnosti se pohybuje pod průměrem zemí EU. Informační systémy nejsou dostatečně připravené, což často vede ke vzniku dodatečných nákladů.

ROZVOJ SILNIČNÍ A DÁLNIČNÍ SÍTĚ

Rozvoj silniční a dálniční sítě neodpovídá růstu počtu motorových vozidel, výrazně se proto zvyšuje intenzita dopravy na všech typech komunikací.



INVESTIČNÍ AKTIVITA

Podíl výdajů státního rozpočtu v roce 2009



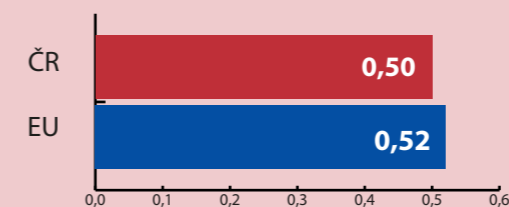
Investiční aktivita byla v roce 2017 **nižší než v roce 2009**, kdy se ČR nacházela v ekonomické recesi, jak dokládá i klesající podíl kapitálových výdajů na celkových výdajích státního rozpočtu.

Podíl výdajů státního rozpočtu v roce 2017



DIGITALIZACE

Úroveň digitalizace v roce 2017 (index DESI)

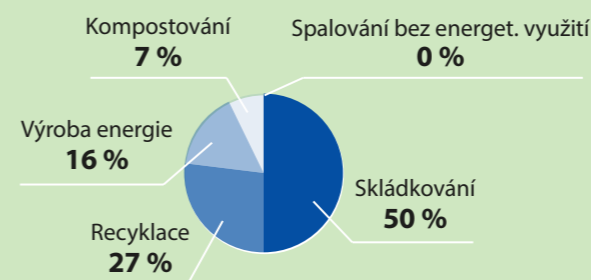


K rozvoji digitalizace dochází v ČR **pomaleji** než ve většině zemí EU. Česká republika v roce 2017 obsadila v míře digitalizace až **18. místo** z celkového počtu 28 zemí EU.



ODPADOVÉ HOSPODÁŘSTVÍ

Nakládání s komunálním odpadem a jeho produkce za rok 2016



ČR do roku 2020 pravděpodobně nestihne **zvýšit podíl recyklace** na požadovanou úroveň **50 %**, přestože je oblast dlouhodobě finančně podporována v rámci operačního programu *Životní prostředí*. Naopak podíl likvidace odpadu skládkováním je dlouhodobě vysoký.



ROZVOJ SILNIČNÍ A DÁLNIČNÍ SÍTĚ

Ukazatele intenzity dopravy

Počet motorových vozidel	2000: 4,48 mil. 2017: 7,35 mil.
Délka silniční a dálniční sítě	2000: 55 408 km 2017: 55 756 km
Intenzita provozu na dálnicích	2000: 22 044 voz./den 2016: 31 070 voz./den

Od roku 2000 se **počet motorových vozidel** v České republice zvýšil o **64,1 %**.

Silniční a dálniční síť se za stejnou dobu rozrostla pouze o **0,6 %**. Došlo tak ke zvýšení průměrné **denní intenzity provozu** na všech typech komunikací, na dálnicích dokonce o 40 %.

V roce 2017 bylo do provozu uvedeno pouze 17 km dálnic, stále se tedy nedaří navázat na období před ekonomickou krizí, kdy se zprovozňovalo v průměru 56 km dálnic ročně.